

OGŁOSZENIE

Miejski Ośrodek Sportu i Rekreacji Płock Sp. z o.o., pl. Celebry Papieskiej 1 (zwany dalej: MOSiR lub Zamawiającym), zaprasza zainteresowane podmioty gospodarcze do złożenia oferty na najem powierzchni zlokalizowanej na ORLEN Stadionie im. Kazimierza Górskiego w Płocku przy ul. Łukasiewicza 34 będącej przedmiotem najmu, na cele prowadzenia w tej przestrzeni działalności gastronomicznej, z zachowaniem wszystkich wymagań, które dla tej działalności będą wynikać z obowiązujących przepisów, norm oraz decyzji lub zaleceń właściwych organów.

I. Przedmiotem umowy jest najem powierzchni z przeznaczeniem na prowadzenie obiektów gastronomicznych w skład, których zalicza się:

1) lokal użytkowy mieszczący się na drugiej kondygnacji budynku klubowego wraz z instalacjami technicznymi zwany dalej „Lokalem”. W skład Lokalu wchodzi następujące pomieszczenia: sala konsumpcyjna, kuchnia, pomieszczenia socjalne, toaleta pracownicza, magazyny, zmywalnia, pomieszczenia gospodarcze, szatnia, zaplecze cateringu, strefy komunikacyjne o łącznej powierzchni użytkowej 499,83 m². Lokal obecnie znajduje się w stanie do częściowego wykończenia i wyposażenia w sprzęty gastronomiczne.

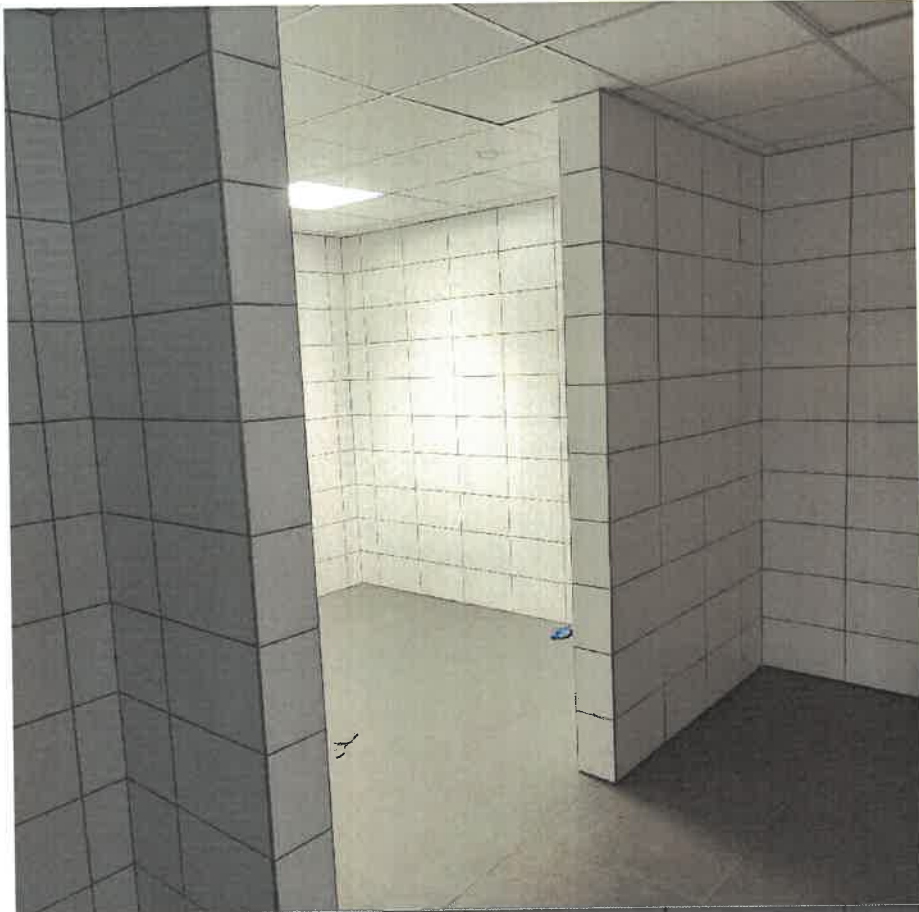
Wyposażony jest w instalację elektryczną trójfazową 360 V i 230 V, niezależną wentylację i klimatyzację, przyłącze wodno – kanalizacyjne.

W skład zaplecza restauracji wchodzi pomieszczenie socjalne wraz z toaletą, natryskiem i łazienką pracowniczą, szatnia, pomieszczenie wstępnej obróbki żywności oraz magazyn.

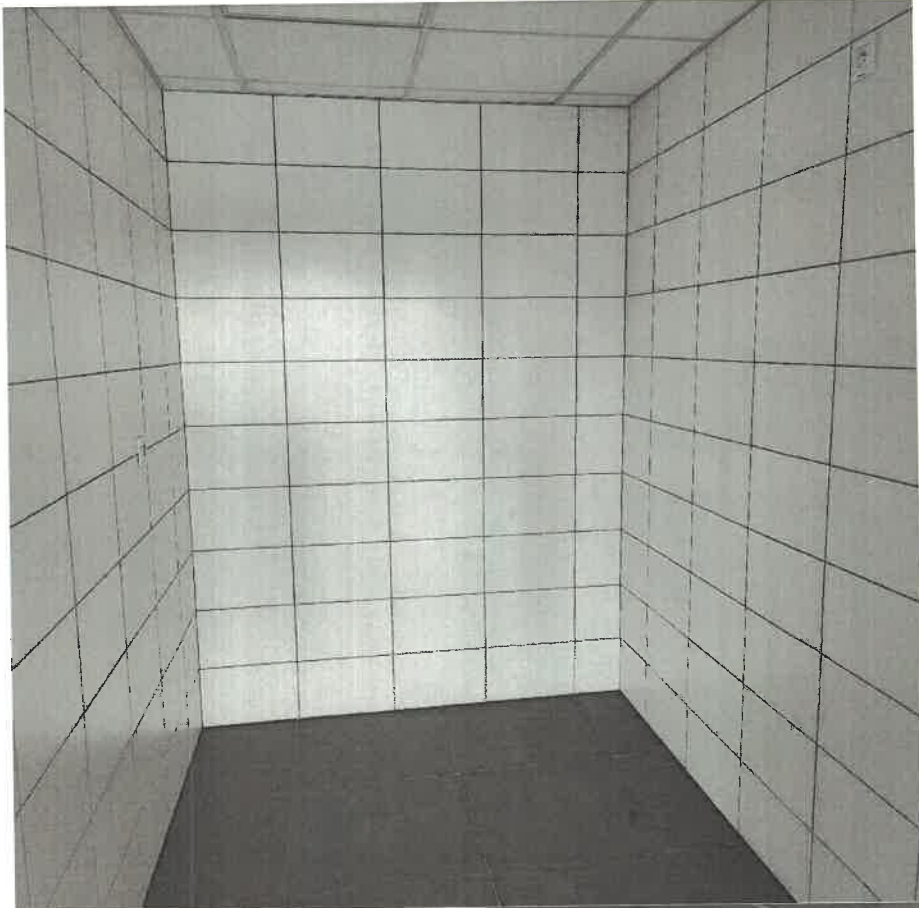
Najemca będzie miał możliwość korzystania z windy osobowej prowadzącej na zaplecze lokalu.















- 2) 11 kiosków gastronomicznych (dalej zwanymi „Kioskami”) wraz z magazynem i pomieszczeniem socjalnym dla nich dedykowanym zlokalizowanych na terenie stadionu o łącznej powierzchni użytkowej 804,2 m² użytkowanych tylko podczas imprez odbywających się na obiekcie.

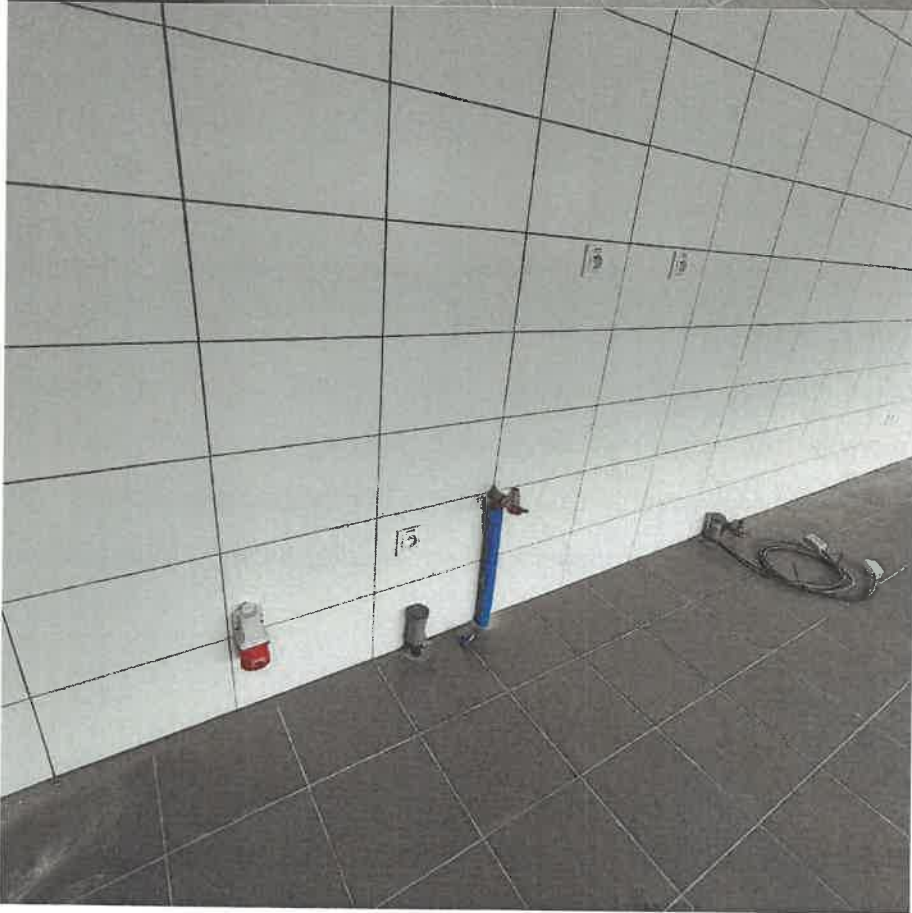
Ściany i podłoga wykończone są płytkami ceramicznymi. Konieczna jest własna aranżacja wnętrza oraz wyposażenie w sprzęt gastronomiczny.

Kioski wyposażone są w instalację elektryczną trójfazową 360 V i 230 V, niezależną wentylację i klimatyzację, przyłącze wodno – kanalizacyjne.

Z zewnątrz zabezpieczone są automatycznymi, aluminiowymi roletami antywłamaniowymi.









II. Warunki udziału w postępowaniu:

- prowadzenie działalności gospodarczej, potwierdzone przy składaniu oferty odpowiednim zaświadczeniem z CEiDG/ KRS.
- minimalna długość umowy najmu musi wynosić 36 m-cy, oferent może zaproponować w formularzu ofertowym dłuższy okres najmu pomieszczeń.
- doświadczenie w prowadzeniu działalności w branży gastronomicznej – restauracji lub lokalu gastronomicznego o powierzchni co najmniej 200 m². Doświadczenie będzie jednym z kryteriów wyboru oferty.

III. Zobowiązania Najemcy:

- opłata czynszu miesięcznego z góry do 10-go dnia każdego miesiąca,
- ponoszenie kosztów eksploatacyjnych tj. energia elektryczna, woda wraz ze ściekami na podstawie wskazań podlicznika,

- utrzymanie czystości i porządku na najmowanym terenie,
- we własnym zakresie i na własny koszt zawarcia umowy na wywóz wytwarzanych przez niego w przedmiocie najmu odpadów komunalnych i przemysłowych, a także zapewnienia pojemników do segregacji odpadów, zgodnie z obowiązującymi przepisami prawa,
- we własnym zakresie i na własny koszt dokona adaptacji pomieszczeń zgodnie z ich przeznaczeniem oraz zakup i montaż wyposażenia najmowanych przestrzeni w drzwi, sprzęt, urządzenia i meble.
- Najemca musi zawrzeć odrębną umowę ubezpieczenia **Lokalu** oraz **Kiosków** gastronomicznych od odpowiedzialności cywilnej w zakresie prowadzonej działalności oraz NNW i będzie zobowiązany do przedłożenia, na każde żądania Wynajmującego, polisy ubezpieczeniowej lub innego dokumentu potwierdzającego objęcie ubezpieczeniem, w tym dowodów zapłaty składki.
- Najemca przed rozpoczęciem działalności w przedmiocie najmu jest zobowiązany uzyskać wszystkie niezbędne dla prowadzenia tej działalności zezwolenia, a w szczególności na sprzedaż alkoholu.
- Najemca będzie utrzymywał **Lokal** w należyтым stanie technicznym, technologicznym i sanitarnym, a także przestrzegał zasad ppoż. i sanitarnych oraz ponosił odpowiedzialność z tego tytułu.
- Wszelkie przeróbki, prace adaptacyjne będą wykonywane tylko za wiedzą i zgodą Zamawiającego.
- Zamawiający wymaga, aby **Lokal** był czynny co najmniej przez 6 dni w tygodniu, przez co najmniej 10 godzin na dobę z zastrzeżeniem punktu poniżej.
- Zamawiający zastrzega sobie prawo do zamknięcia przedmiotu najmu w przypadku organizacji innych imprez niż mecze piłki nożnej organizowane przez Wisłę Płock S.A. W takim wypadku Najemcy będzie przysługiwało odszkodowanie w wysokości 1/30 miesięcznego czynszu za każdy dzień zamknięcia **Lokalu**.
- Zamawiający w żaden sposób nie gwarantuje Najemcy dodatkowych zleceń z tytułu imprez odbywających się na terenie Orlen Stadionu.
- Zamawiający w umowie najmu **Lokalu** będzie miał możliwość zakazać sprzedaży produktów spożywczych i napoi mogących zostać uznane za produkty konkurencyjne względem produktów oferowanych przez sponsora tytularnego obiektu.

Ponadto:

- Najemcy nie przysługuje prawo oddawania przedmiotu najmu w podnajem, dzierżawę (poddzierżawę) ani do bezpłatnego używania osobie trzeciej na cele prowadzenia jakiegokolwiek działalności gospodarczej bez uzyskania zgody MOSiR.
- Mile widziane doświadczenie w organizacji gastronomii w ramach imprez masowych.

IV. Kryteria wyboru oferty.

Zamawiający dokona oceny ofert w oparciu o kryteria oceny ofert, przyznając każdej z nich ilość punktów obliczoną następująco:

Kryterium cena C – 70% (pkt)

Kryterium rozpatrywane będzie na podstawie ceny oferty netto za 1 m² powierzchni lokalu użytkowego mieszczącego się w budynku klubowy, zadeklarowanej przez Najemcę w formularzu ofertowym.

W tym kryterium można uzyskać maksymalnie 70 punktów.

Przyznane punkty zostaną zaokrąglone do dwóch miejsc po przecinku.

Liczba punktów w kryterium cena zostanie obliczona w następujący sposób:

$$C = \frac{C_N}{C_O} \times 70 =$$

gdzie: **C** - oznacza liczbę punktów uzyskanych w kryterium cena oferty netto

(z dokładnością do dwóch miejsc po przecinku),

C_N - oznacza cenę netto najtańszej oferty,

C_O - oznacza cenę netto ocenianej oferty.

Kryterium doświadczenie D - 30% (pkt)

Kryterium rozpatrywane będzie na podstawie długości doświadczenia zadeklarowanego przez Wykonawcę w formularzu ofertowym.

Ilość punktów zostanie obliczona w następujący sposób:

Doświadczenie powyżej 60 miesięcy – 30 pkt,

Doświadczenie 24 – 60 miesięcy – 20 pkt

Doświadczenie 0 – 23 miesiące – 10 pkt

Obliczenie ostatecznej punktacji

$$\text{Post} = \text{C} + \text{D}$$

gdzie:

Post - Punktacja ostateczna,

C – Cena,

D – Doświadczenie

V. Wybór oferty.

- Zainteresowane osoby zapraszamy do kontaktu z kierownikiem obiektu, p. Hubertem Murawskim w celu przeprowadzenia wizji lokalnej, a także wglądu do dokumentów w dni powszednie w godzinach 8:00 -15:00, numer telefonu: 783-948-034.
- Zainteresowani zobowiązani są do pisemnego złożenia swojej oferty do godziny 12.00 do dnia 09.08.2023 r. Ofertę zawierającą dane adresowe, odpis z odpowiedniej bazy potwierdzającej prowadzenie działalności gospodarczej, formularz ofertowy należy dostarczyć do siedziby Miejskiego Ośrodka Sportu i Rekreacji Płock Sp. z o.o. znajdującego się w Orlen Arenie Plac Celebry Papieskiej 1 pok. 144 – Biuro Zarządu.
- Zamawiający nie będzie rozpatrywał ofert częściowych.
- Zamawiający zastrzega sobie prawo do negocjacji stawek z 3 oferentami, którzy złożyli najkorzystniejsze oferty wstępne w postępowaniu.
Ostatecznego wyboru Wykonawca dokona po przeprowadzeniu negocjacji cenowych.
- Zamawiający zastrzega sobie prawo do odwołania lub zakończenia prowadzenia postępowania na wybór Najemcy na każdym etapie bez podawania przyczyny.

Prezes Zarządu

Marek Jeżewski

Wiceprezes Zarządu

Eukasz Jankowski